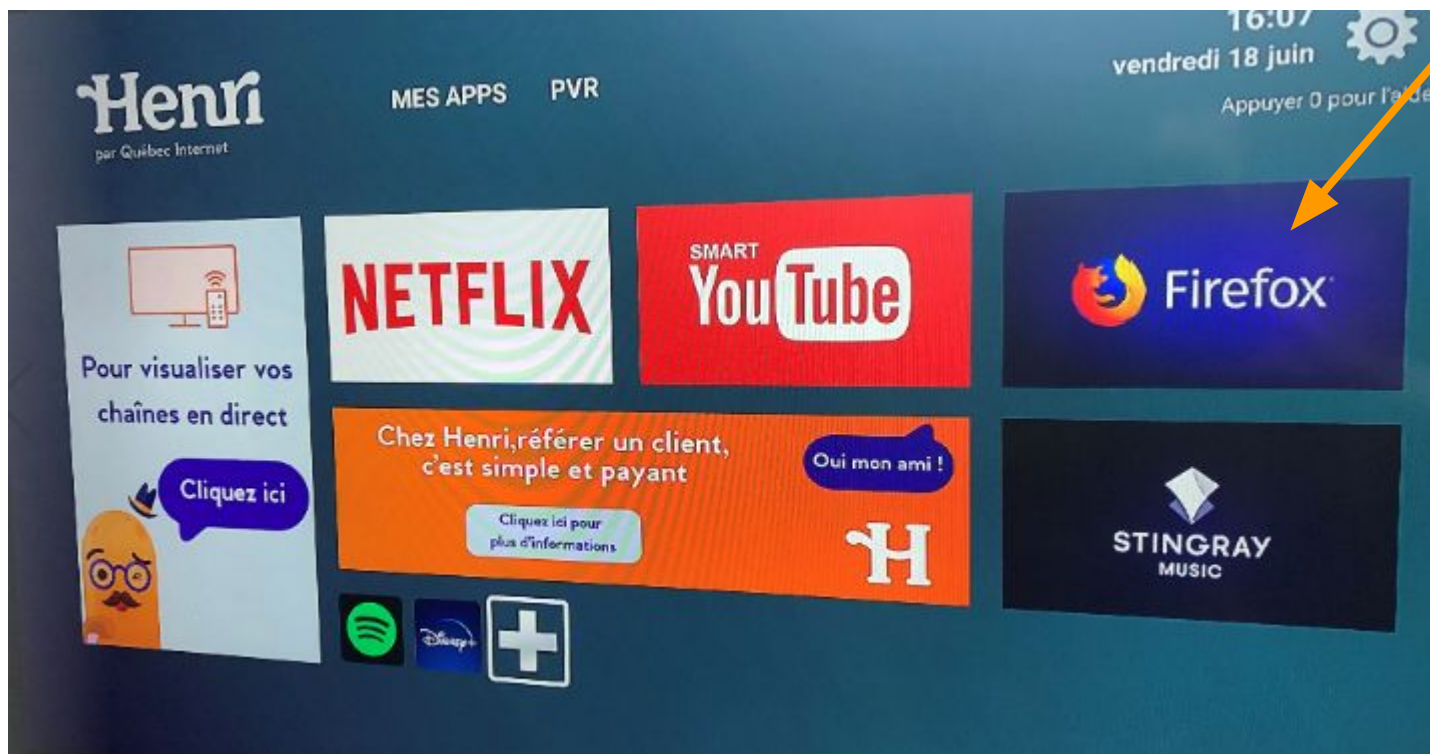


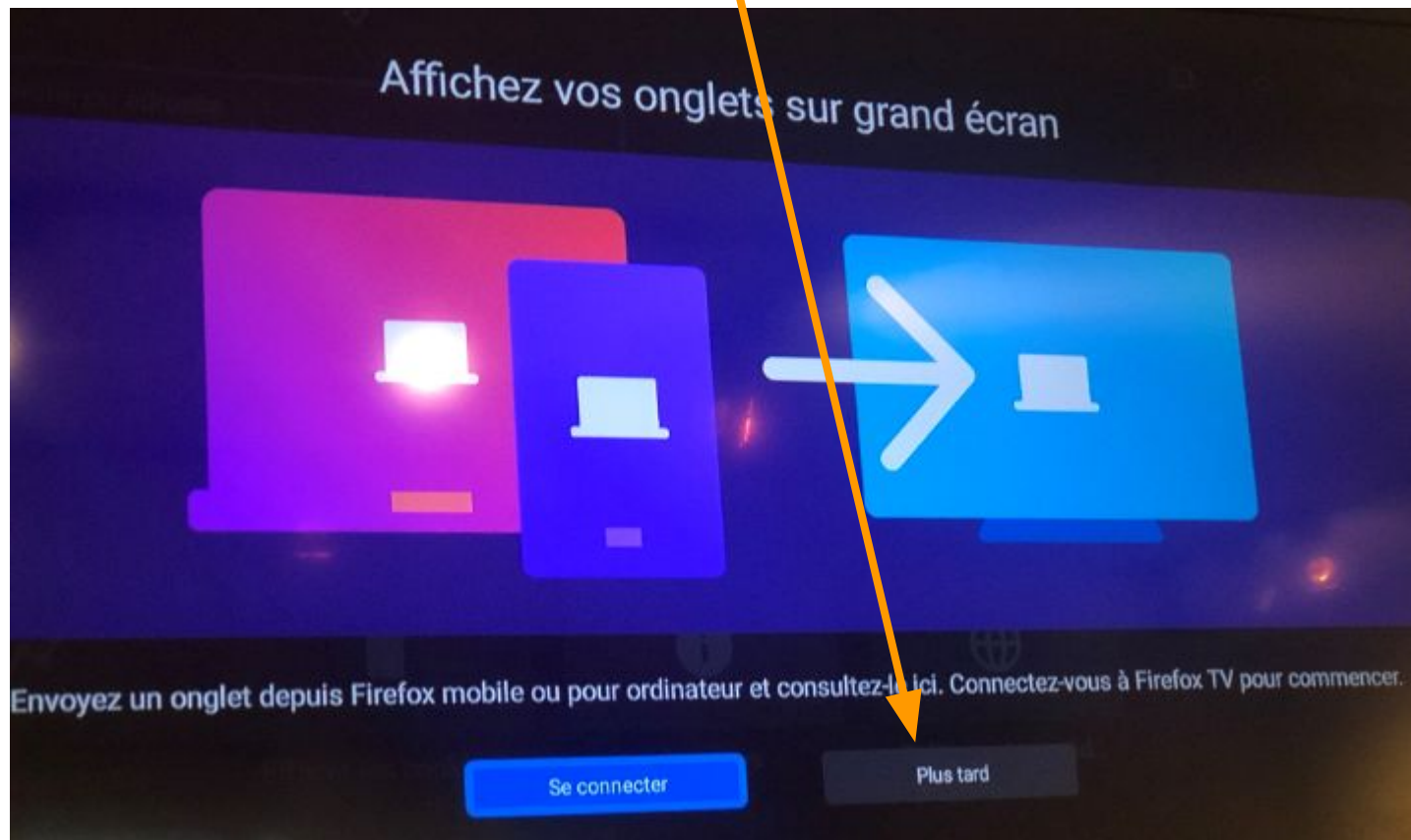
Guide de navigation sur Firefox - Télé

Le fureteur Firefox est maintenant disponible sur l'interface Télévision Henri: utilisez-le pour visionner des sites tels Noovo.ca & Tou.tv !

1. Dans le menu principal (lorsque vous appuyez sur l'icône MAISON de votre manette), sélectionner l'icône Firefox en haut à droite.



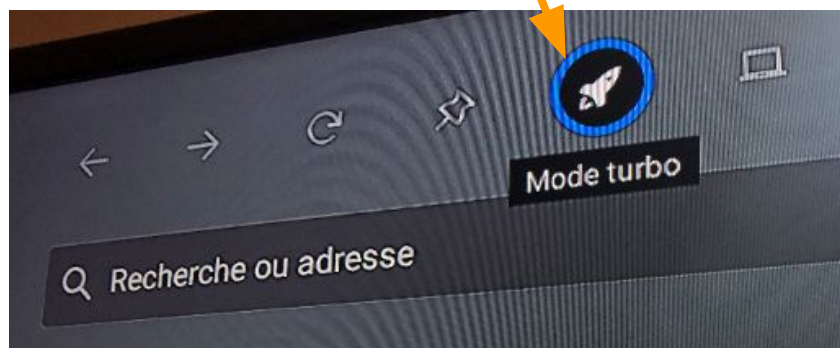
2. Si la fenêtre suivante apparaît, simplement sélectionner PLUS TARD



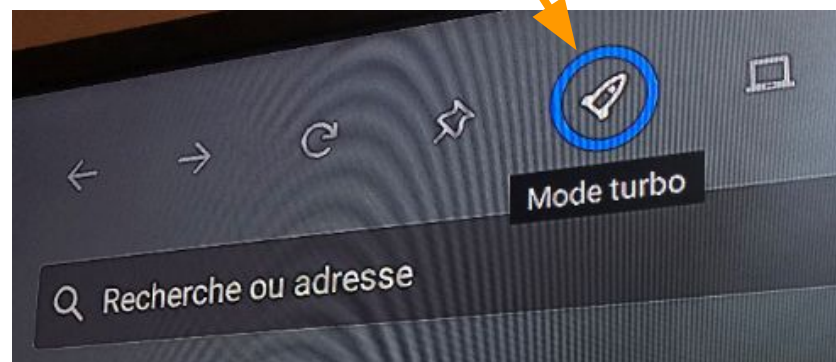
3. Dans le menu suivant, important de vérifier que le Mode Turbo est DÉSACTIVÉ. Si le mode Turbo est activé, simplement le sélectionner et cliquer sur OK (le bouton au centre des flèches directionnelles)



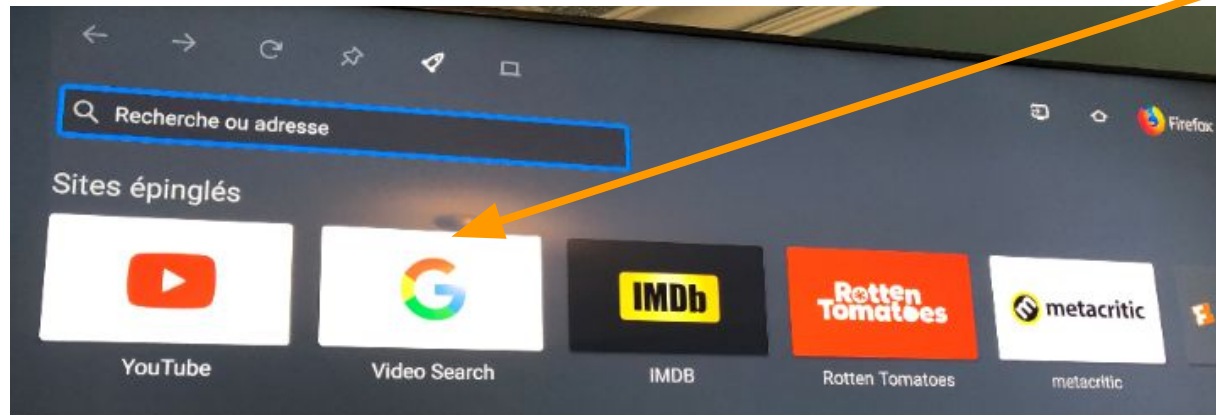
Mode turbo **ACTIVÉ**:



Mode turbo **DÉSACTIVÉ**:



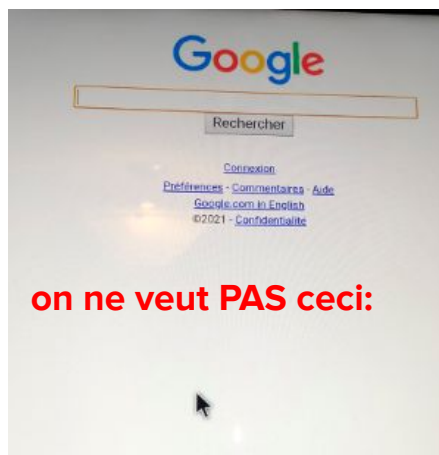
4. Ensuite, si vous voulez aller sur un site tel Noovo.ca ou Tou.tv, sélectionner l'icône du fureteur Google.



5. Vous êtes sur Google ! Pesez sur une des flèches directionnelles de la manette pour voir apparaître votre souris.



Si votre souris ressemble à une flèche comme sur l'image de gauche, désactivez-la en cliquant sur la ↗ de votre manette afin d'obtenir une souris ronde & bleue comme celle de l'image de droite.



on ne veut PAS ceci:

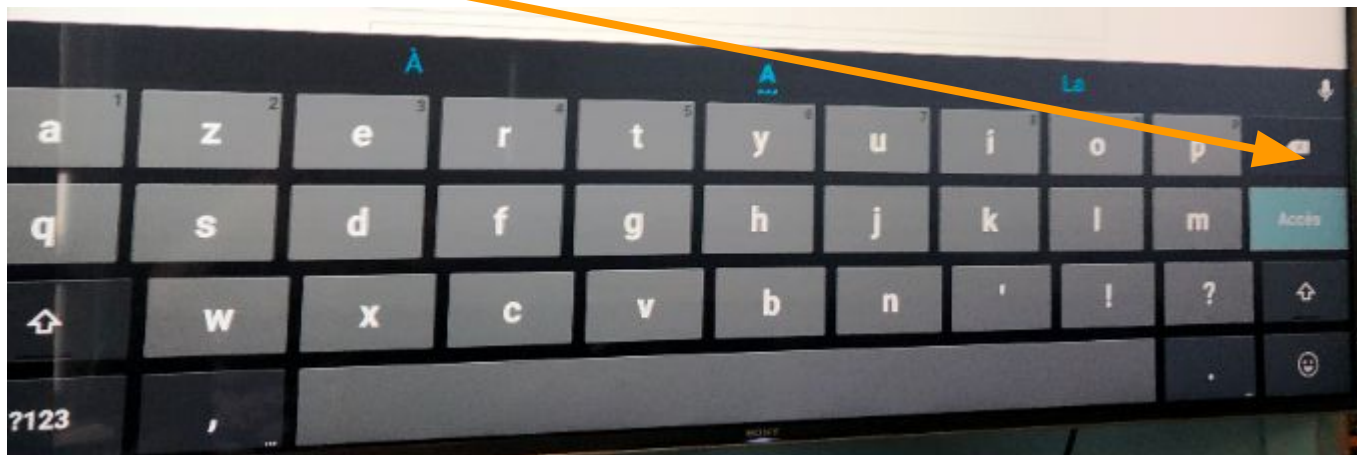


ce que l'on veut:

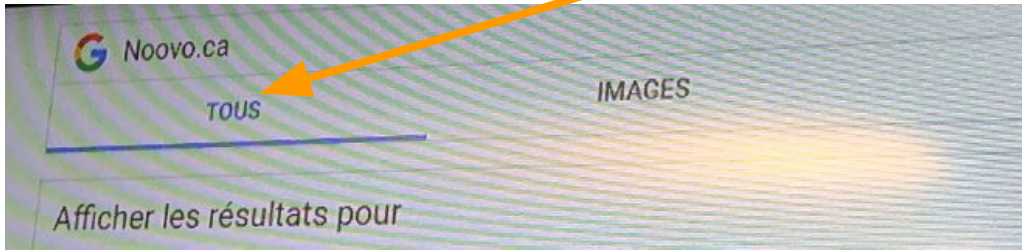
6. Avec les flèches directionnelles, remontez la souris bleue pour qu'elle touche la ligne d'entrée de texte Google.
Si la souris bleue disparaît, simplement re-cliquer sur une des flèches directionnelles :



7. Une fois que la souris bleue touche la ligne d'entrée de texte Google, cliquer sur le bouton au centre des flèches directionnelles : un clavier virtuel apparaîtra en bas de l'écran. Utiliser ce clavier pour entrer l'adresse désirée (ex: Noovo.ca, Tou.tv,...). La touche ENTER est ici. Et c'est aussi simple que ça !



8. Truc: pour Noovo.ca ou Tou.tv, sélectionner l'onglet **TOUS** pour tomber sur la page d'accueil:



Bravo, le tour est joué !

Vous pouvez naviguer sur le site web du diffuseur de votre choix et écouter la reprise que vous désirez !